

**Mürren –  
Die Weichen neu gestellt?  
Ausstellung**

in fünf Schaufenstern  
5. Juli 2009 bis  
29. November 2009

# Umfeld / Aussenraum

## Analyse:

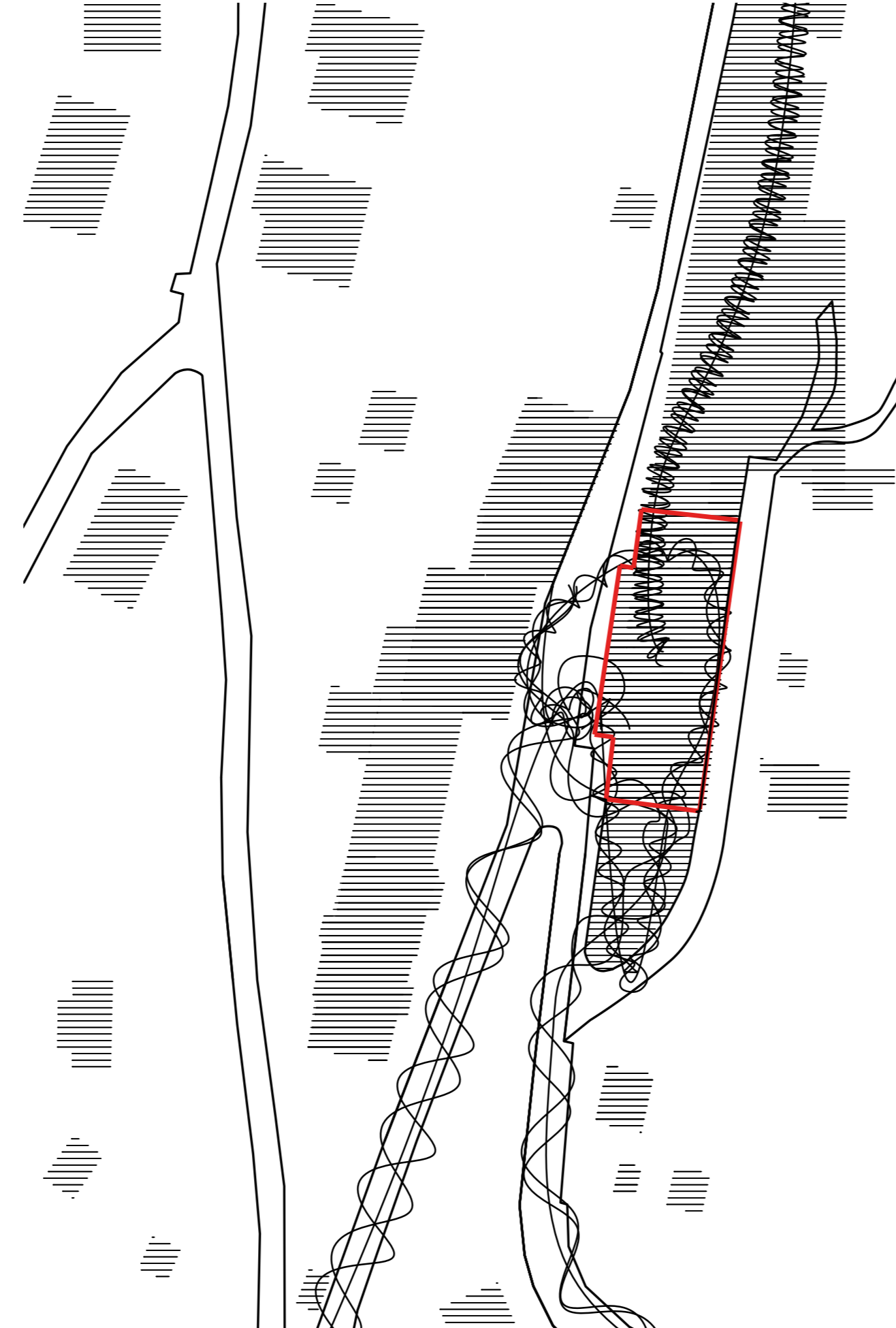
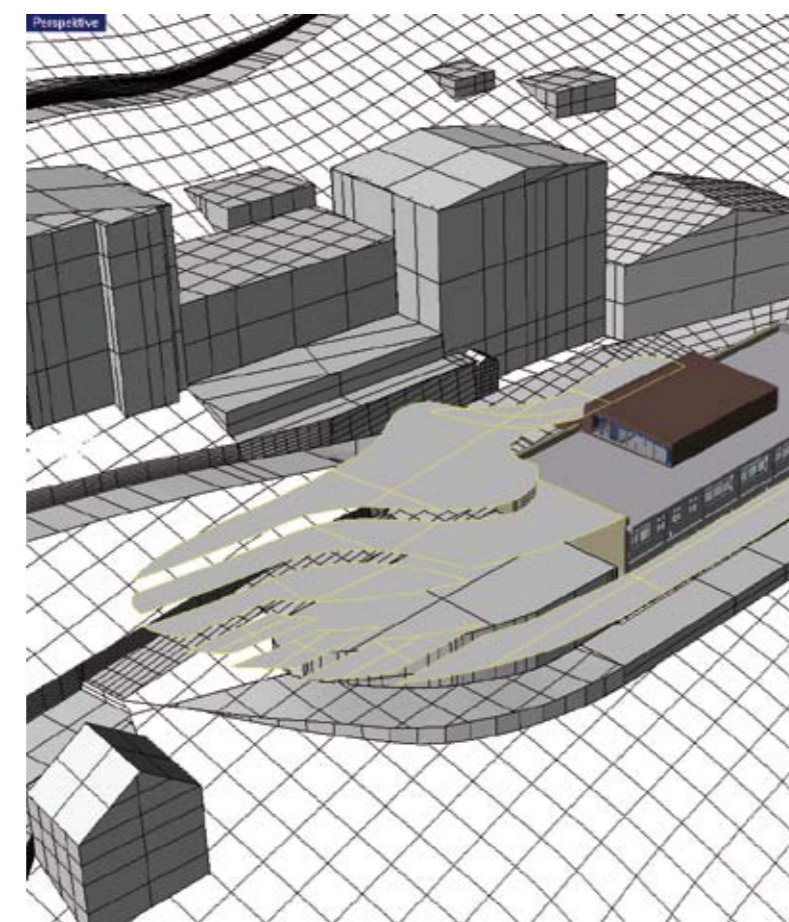
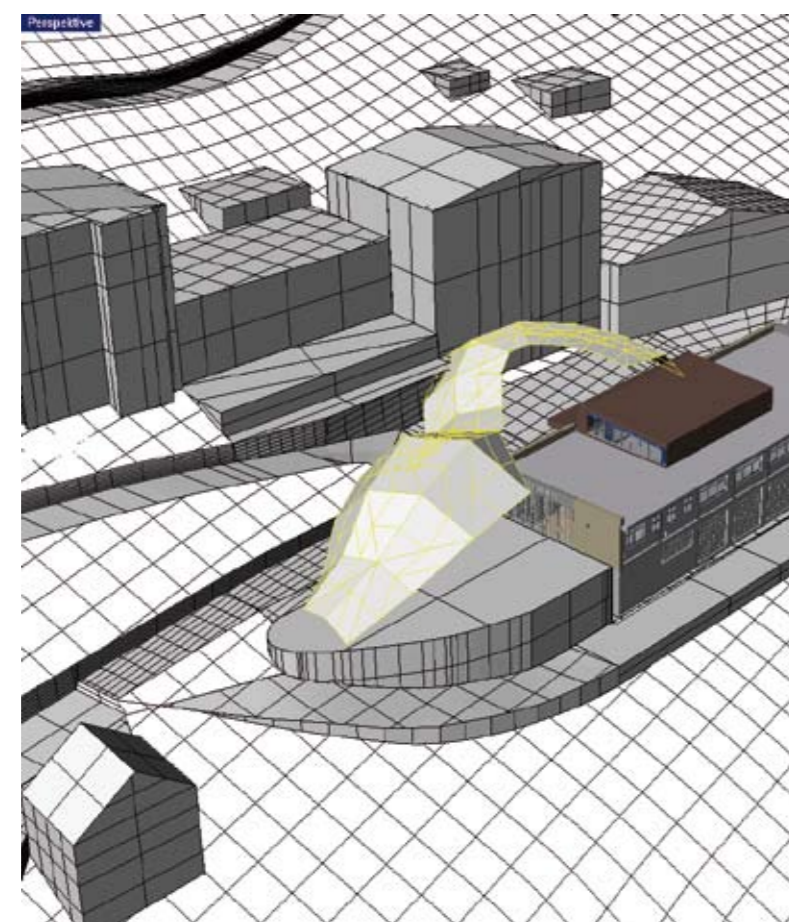
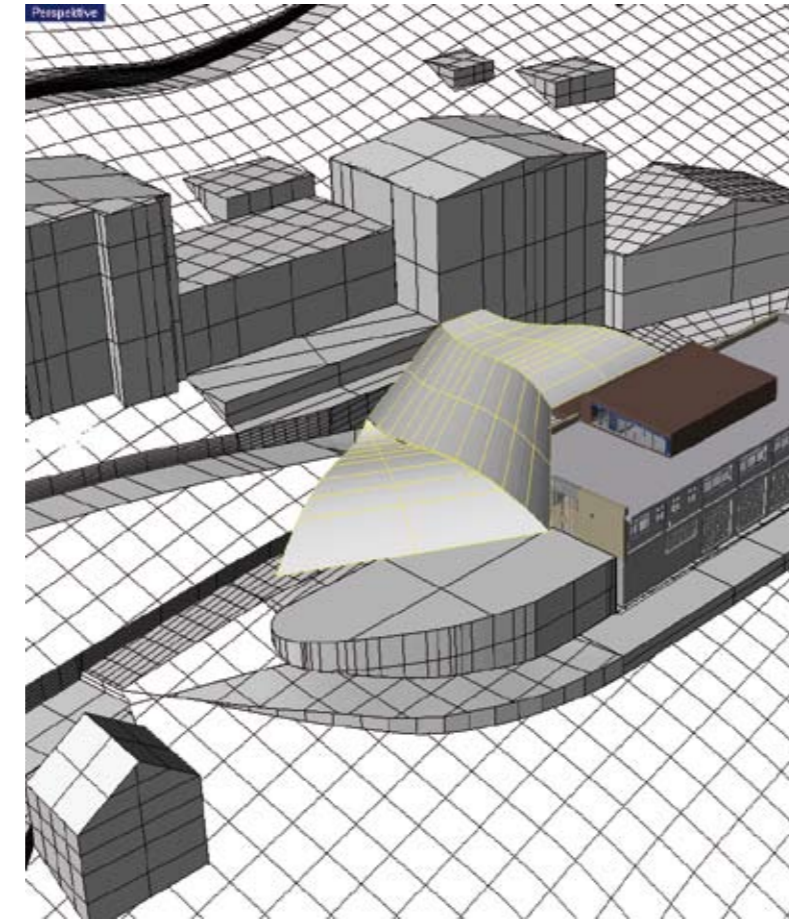
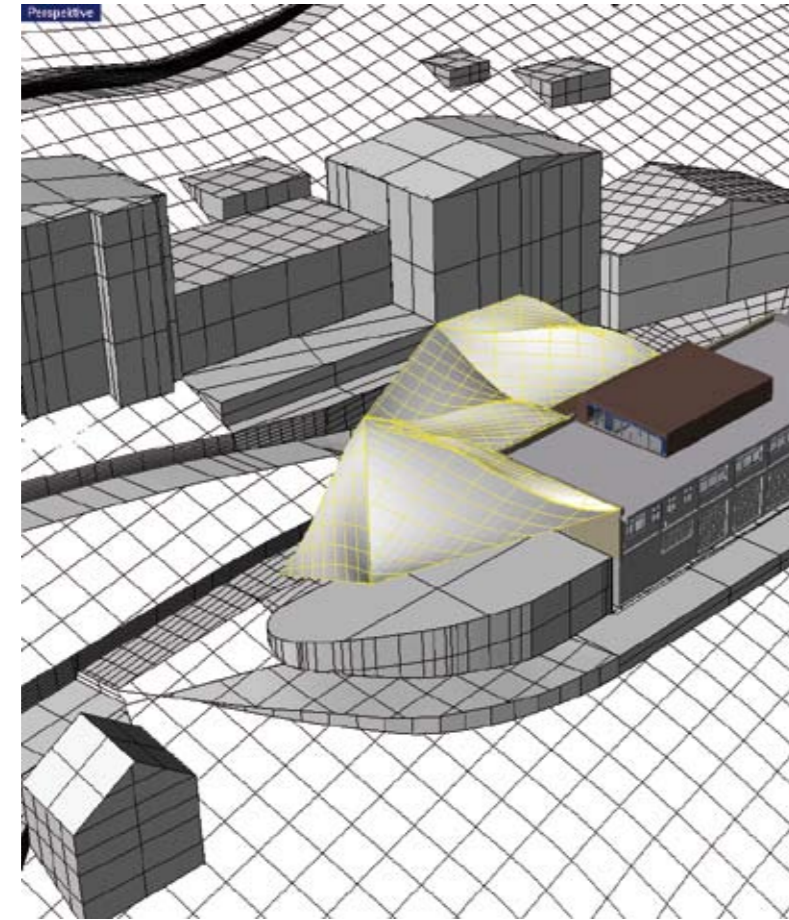
- Bewegungsströme
- Bezug zum Umfeld
- Vernachlässigter Park

## Natur erleben:

- Dachterrasse als künstliche Landschaft
- Aussichtsplattform
- Bahnhof Vorplatz aufwerten, mit neuen ergänzenden Nutzungen

## Nutzungen:

- Stärkung der Beziehung vom Bahnhof zum Hotel Eiger
- grosszügige Terrasse für Hotel Eiger
- neue Räume direkt neben dem Bahnhof



## Stützmauer/Einfahrtssituation

Bei diesem Teilprojekt geht es um eine Aufwertung vom Einfahrtsbereich in den Bahnhof. Bereits hier soll der Brand «Greengate» ersichtlich werden.

Die Stützmauer wird zu einem Wasserspiel, das sich mit den Jahreszeiten

verändert. Im Sommer ist es eine Art «Wasservorhang» und im Winter wird es zur Eiswand. Das Ganze wird durch eine spezielle Beleuchtung hervorgehoben. Ein Pumpensystem befördert das Wasser vom Wasserbrunnen zurück nach oben.



Bestehende Einfahrtssituation



Zukunftsszenario Wasserspiel

